



01

特別養護老人ホーム  
デイサービスセンター しおかぜ下津井  
訪問ヘルパーセンター しおかぜ

倉敷市下津井1482-18



02

しおかぜ認定こども園

倉敷市下津井1483-1



03

短期入所老人ホーム しおかぜ  
陽だまりの家 児島駅前

倉敷市児島駅前4丁目53番



04

小規模多機能ホーム しおかぜ  
やすらぎの家 児島駅前

倉敷市児島駅前4丁目53番

しおかぜ  
サービス  
施設一覧

児島に密着して  
事業を展開！

Shiokaze



05

デイサービスセンター  
しおかぜ城山

倉敷市下津井1-5-54



06

デイサービスセンター  
しおかぜアクアジム

倉敷市児島田の口1-5-30



07

養護老人ホーム 倉敷市琴浦園

倉敷市児島唐琴3-14-5



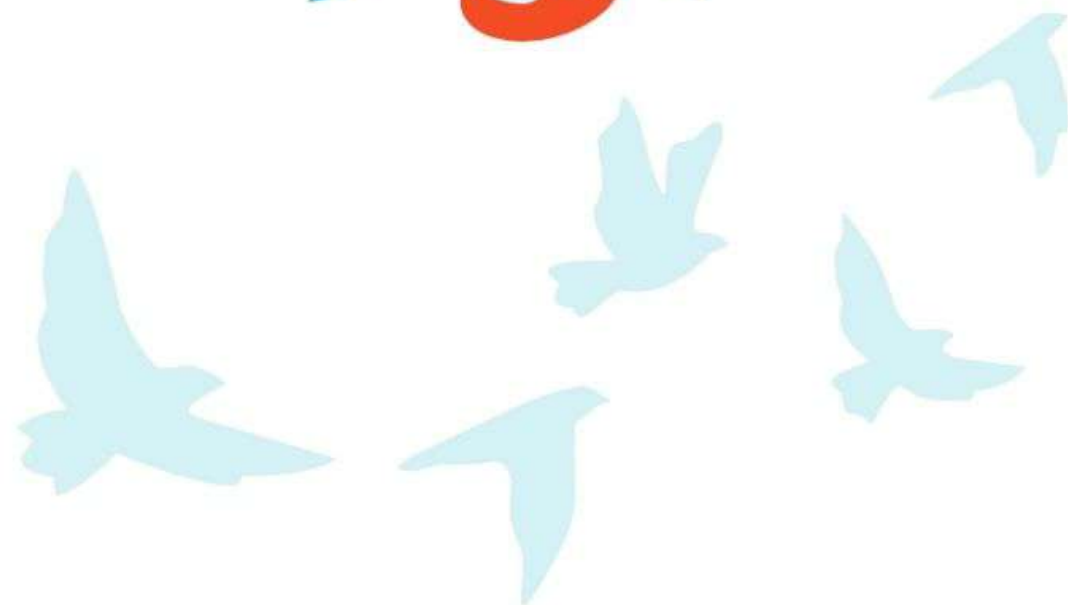
08

デイサービスセンター  
しおかぜ お台場  
介護相談センター しおかぜ

倉敷市下津井1丁目387番1

『地域の想い』から生まれた社会福祉法人

～私たちはそれぞれの『居場所』をご提供します～



連絡先

〒711-0927 倉敷市下津井1482-18  
086-470-4848  
<https://www.shiokaze-group.co.jp/>

しおかぜってどんなところ？

求人情報はこちらから  
チェックできます。  
お気軽にお問い合わせください。  
SNSも更新していますので、ぜひ  
フォローしてくださいね。

Instagram



HP



社会福祉法人しおかぜ





## 『地域の想い』から生まれた社会福祉法人 しおかぜ

社会福祉法人しおかぜは、下津井地域になかった福祉施設を初代理事長の柴田高志医師が声をかけ、地域の皆さんが協力し合い・基本金を募り、地域の皆さんの手で組合のような形で立ちあげられました。ですから、俗に言うオーナー企業ではありません。これらの生い立ちから、今も法人は現場の職員が中心となって、施設運営を「その人が、その人らしく暮らす」というテーマを基本にしております。そして、そのテーマに沿ってお子様からご高齢者の皆様まで、個別の利用者の皆さんにとって、職員がもし「自分だったら…」と考えた時に、「こうしたい。」「こうであってほしい。」という気持ちでお世話させていただき、お世話の内容とホスピタリティを目指しています。



## ▶ 私たちはそれぞれの居場所をご提供します

### 利用者さま



- ・利用者さまとは、当施設の利用者だけでなく、今後新たに利用者となり得る地域社会全てである。
- ・利用者さまに心地の良いサービス＝居場所を提供することが、すべての出発点である
- ・職員は利用者さまのお役に立てる喜びを一番の「やりがい」としてほしい

### 職員



- ・職員は自身が働きやすい職場づくりのために、心身共に健康で、笑顔を忘れず、前向きな気持ちで仕事に取り組んでほしい
- ・仕事を通じて、利用者さまが居心地の良い場所づくりに貢献していることを意識してほしい
- ・利用者さまに対してはもちろんのこと、職員同士であっても、常に相手の立場に立った行動を意識してほしい

### しおかぜ



- ・法人は、利用者さまと職員の笑顔があって初めて成り立っている（利益を獲得している）
- ・職員へは、獲得した利益を正しく還元し、職員とその家族が安心して永く健康で働いてもらえる職場環境＝居場所の整備で報いる
- ・利用者さまへは、居心地の良い施設を提供し、さらなる笑顔を創出のために事業の発展を目指す

## 保育から介護まで 児島地域の安心をサポート

瀬戸大橋のふもとの小さな町として栄えていた下津井で、まだ高齢者施設がない時代に、地元住民の高齢化に伴い、「より健康でよい老後の暮らしを」と地域住民の方々が協力してできたのが、当法人の成り立ち。経営者主導で立ち上がった組織ではないからこそ、地域に対する想いが強く、施設運営もボトムアップスタイルで決めています。



理事長 矢野 旬一

## 介護事業

### 児島地域の高齢者介護を シームレスにサポート

常に介護が必要な方を受け入れ、入浴や食事などの日常生活上の支援や、機能訓練、療養上の世話などを提供する入所施設。自宅で自立した日常生活を送ることができるよう支援するデイサービス。心身の状況や置かれている環境に応じた介護サービスを利用するためのケアプランを作成する居宅介護支援など、児島、下津井を中心に10の介護事業所を開設しています。しおかぜに関わるみんなが笑顔になれることを目標に活動しています。



## 保育事業

### 明るい日差しでのびのびと 自分らしく育ってほしい

戦前、下津井で託児所として出発し、吹上保育園からしおかぜ認定こども園と歴史を重ね、令和元年9月、新築移転し開園しました。「知」「徳」「体」の習得を目標に、いろいろなことを体験するなかで、「生きる力」すなわち「自分が大好き」になれる自己肯定感を育てていきます。



## 地域支援事業

### 介護保険外サービスを通して 地域の課題解決を目指す

地域から信頼される事業所であり続けるために福祉に求められているニーズは多種多様化しており、行政サービスだけでは不十分なケースや福祉分野のみでは解決できない事案などが発生しています。そのような多様なニーズを少しでも解消できるよう、職員同一丸となって活動しております。

